



ТЕРРИТОРИАЛЬНЫЙ ОРГАН
ФЕДЕРАЛЬНОЙ СЛУЖБЫ
ГОСУДАРСТВЕННОЙ СТАТИСТИКИ
ПО КИРОВСКОЙ ОБЛАСТИ

Показатели для оценки эффективности деятельности органов местного самоуправления муниципальных, городских округов и муниципальных районов

Приложение к форме № 1-МО

СОДЕРЖАНИЕ

Общая информация по форме. Основные изменения в Указаниях по
заполнению формы

Разъяснения по заполнению некоторых показателей формы

Способы предоставления отчета

Контактная информация

1

**Общая информация по форме.
Основные изменения в Указаниях по
заполнению формы**

ФЕДЕРАЛЬНОЕ СТАТИСТИЧЕСКОЕ НАБЛЮДЕНИЕ

Обязанность предоставления административных данных предусмотрена статьей 8 Федерального закона от 29 ноября 2007 г. № 282-ФЗ «Об официальном статистическом учете и системе государственной статистики в Российской Федерации»

ПОКАЗАТЕЛИ ДЛЯ ОЦЕНКИ ЭФФЕКТИВНОСТИ ДЕЯТЕЛЬНОСТИ ОРГАНОВ МЕСТНОГО САМОУПРАВЛЕНИЯ МУНИЦИПАЛЬНЫХ, ГОРОДСКИХ ОКРУГОВ И МУНИЦИПАЛЬНЫХ РАЙОНОВ
по состоянию на 31 декабря 20__ года

Предоставляют: исполнительно-распорядительные органы муниципальных образований; исполнительно-распорядительные органы федеральных территорий: – территориальному органу Росстата в субъекте Российской Федерации по <u>установленному им</u> адресу	Сроки предоставления с 1 апреля по 25 апреля после отчетного периода
--	--

Приложение к форме № 1-МО

Приказ Росстата:
Об утверждении формы
от 05.12.2023 № 623
О внесении изменений (при наличии)
от 11.01.2024 № 3
от _____ № _____

Годовая



Наименование отчитывающейся организации _____

Почтовый адрес _____

Код Формы по ОКУД	Код		
	отчитывающейся организации по ОКПО	типа муниципального образования	ОКТМО муниципального образования, за которое предоставляется отчет
1	2	3	4
0601023			

**ОКПО администрации
муниципального образования**

**Тип муниципального образования:
Муниципальный район - 13
Городской округ - 15
Муниципальный округ - 20**

**ОКТМО муниципального, городского
округа или муниципального района**



ФОРМУ ПРЕДОСТАВЛЯЮТ

Исполнительно-
распорядительные органы
муниципальных образований

СРОК ПРЕДОСТАВЛЕНИЯ ФОРМЫ

с **1 по 25 апреля** после
отчетного периода

СРОК ПРЕДОСТАВЛЕНИЯ ОТДЕЛЬНЫХ ПОКАЗАТЕЛЕЙ В КИРОВСТАТ ДЛЯ СОГЛАСОВАНИЯ

15 апреля

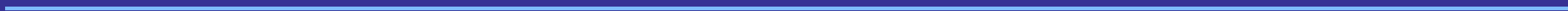
В соответствии с п.п. 9.3 Указа
Губернатора Кировской области
от 20.02.2016 № 46 «О внесении
изменений в Указ Губернатора
Кировской области
от 26.07.2013 № 110»

ИЗМЕНЕНИЯ В ФОРМЕ



2

Разъяснения по заполнению некоторых показателей формы



ПЛОЩАДЬ (S) ЗЕМЕЛЬНЫХ УЧАСТКОВ, ПРЕДОСТАВЛЕННЫХ ДЛЯ СТРОИТЕЛЬСТВА, В РАСЧЕТЕ НА 10 ТЫСЯЧ ЧЕЛОВЕК НАСЕЛЕНИЯ

строка 2



КИРОВСТАТ

S ВСЕХ ЗЕМЕЛЬНЫХ УЧАСТКОВ,
ПРЕДОСТАВЛЕННЫХ ДЛЯ СТРОИТЕЛЬСТВА, ГА
СРЕДНЕГОДОВАЯ ЧИСЛЕННОСТЬ НАСЕЛЕНИЯ,
ЧЕЛОВЕК * 10 000

ЗЕМЕЛЬНЫЕ УЧАСТКИ ПРЕДОСТАВЛЯЛИСЬ:

- без торгов – данные административного учета решений о предоставлении участков
- на торгах – протоколы о результатах торгов

ИЗ НИХ ДЛЯ ЖИЛИЩНОГО СТРОИТЕЛЬСТВА, ИНДИВИДУАЛЬНОГО СТРОИТЕЛЬСТВА И КОМПЛЕКСНОГО ОСВОЕНИЯ В ЦЕЛЯХ ЖИЛИЩНОГО СТРОИТЕЛЬСТВА

строка 3

S ЗЕМЕЛЬНЫХ УЧАСТКОВ, ПРЕДОСТАВЛЕННЫХ ДЛЯ ЖИЛИЩНОГО,
ИНДИВИДУАЛЬНОГО СТРОИТЕЛЬСТВА И КОМПЛЕКСНОГО ОСВОЕНИЯ, ГА
СРЕДНЕГОДОВАЯ ЧИСЛЕННОСТЬ НАСЕЛЕНИЯ,
ЧЕЛОВЕК * 10 000

Участки, выданные под ведение личного подсобного хозяйства (ЛПХ), которые находятся за пределами границ населенного пункта, в расчете данных показателей не учитываются.

Они попадают в категорию земель **сельхозназначения**, на которых запрещено строить жилые дома.

ДОЛЯ ПЛОЩАДИ ЗЕМЕЛЬНЫХ УЧАСТКОВ, ЯВЛЯЮЩИХСЯ ОБЪЕКТАМИ НАЛОГООБЛОЖЕНИЯ ЗЕМЕЛЬНЫМ НАЛОГОМ, В ОБЩЕЙ ПЛОЩАДИ ТЕРРИТОРИИ МУНИЦИПАЛЬНОГО, ГОРОДСКОГО ОКРУГА (МУНИЦИПАЛЬНОГО РАЙОНА)

строка 4



ИЗМЕНЕНИЕ В ФОРМЕ



Σ ЗЕМЕЛЬНЫХ УЧАСТКОВ, ЯВЛЯЮЩИХСЯ ОБЪЕКТАМИ НАЛОГООБЛОЖЕНИЯ ЗЕМЕЛЬНЫМ НАЛОГОМ, ГА

ОБЩАЯ ПЛОЩАДЬ ТЕРРИТОРИИ МУНИЦИПАЛЬНОГО ОБРАЗОВАНИЯ, ГА

* 100 %

НАПРИМЕР:



ПЛОЩАДЬ ТЕРРИТОРИИ МУНИЦИПАЛЬНОГО ОБРАЗОВАНИЯ

150
тыс. га



ПЛОЩАДЬ ТЕРРИТОРИИ ЗЕМЕЛЬНЫХ УЧАСТКОВ (ОБЪЕКТОВ НАЛОГООБЛОЖЕНИЯ)

57
тыс. га

ДОЛЯ ПЛОЩАДИ ЗЕМЕЛЬНЫХ УЧАСТКОВ (ОБЪЕКТОВ НАЛОГООБЛОЖЕНИЯ):

$$\frac{57 \text{ тыс. га}}{150 \text{ тыс. га}} * 100\% = 38 \%$$

ПЛОЩАДЬ ЗЕМЕЛЬНЫХ УЧАСТКОВ, ПРЕДОСТАВЛЕННЫХ ДЛЯ СТРОИТЕЛЬСТВА, В ОТНОШЕНИИ КОТОРЫХ НЕ БЫЛО ПОЛУЧЕНО РАЗРЕШЕНИЕ НА ВВОД В ЭКСПЛУАТАЦИЮ строки 5, 6

- заполняются на основании данных административного учета;
- рассчитываются по земельным участкам, решение о предоставлении которых или подписание протокола о результатах торгов было принято начиная с 1 января 2005 года;
- учитываются земельные участки, по которым выдано разрешение на строительство, и срок введения объекта по которому истек.

для объектов жилищного строительства в течение 3 и более лет до конца отчетного года (учитываются только данные по строительству многоквартирных жилых домов)

для иных объектов капитального строительства в течение 5 и более лет до конца отчетного года



ОБЪЕМ НЕ ЗАВЕРШЕННОГО В УСТАНОВЛЕННЫЕ СРОКИ СТРОИТЕЛЬСТВА, ОСУЩЕСТВЛЯЕМОГО ЗА СЧЕТ СРЕДСТВ БЮДЖЕТА

строка 7



КИРОВСТАТ

- В ДАННОМ ПОКАЗАТЕЛЕ УЧИТЫВАЮТСЯ **ДАнные ПО ОБЪЕКТАМ** НЕЗАВЕРШЕННОГО СТРОИТЕЛЬСТВА, ОСУЩЕСТВЛЯЕМОГО ЗА СЧЕТ СРЕДСТВ БЮДЖЕТА МУНИЦИПАЛЬНОГО, ГОРОДСКОГО ОКРУГА (МУНИЦИПАЛЬНОГО РАЙОНА), ПО СОСТОЯНИЮ НА КОНЕЦ ОТЧЕТНОГО ГОДА

К ним относятся **ОБЪЕКТЫ**:

- строительство которых продолжается;
- строительство которых приостановлено, законсервировано или окончательно прекращено, но не списано в установленном порядке;
- не включаемые в бухгалтерском учете в состав основных средств объекты, принятые в эксплуатацию на основании актов приемки, но на которые отсутствуют необходимые документы, подтверждающие государственную регистрацию объектов.

ОБЪЕМ НЕЗАВЕРШЕННОГО СТРОИТЕЛЬСТВА представляет собой **ФАКТИЧЕСКИ ПРОИЗВЕДЕННЫЕ ЗАТРАТЫ** на строительно-монтажные работы, приобретение зданий, оборудования, иных материальных объектов длительного пользования, прочие капитальные работы и затраты (проектно-изыскательские, геологоразведочные работы, на подготовку кадров для вновь строящихся организаций и др.) **ЗА ВЕСЬ ПЕРИОД С НАЧАЛА СТРОИТЕЛЬСТВА ЭТИХ ОБЪЕКТОВ ДО КОНЦА ГОДА**

УДЕЛЬНАЯ ВЕЛИЧИНА ПОТРЕБЛЕНИЯ ЭНЕРГЕТИЧЕСКИХ РЕСУРСОВ В МНОГОКВАРТИРНЫХ ДОМАХ

строки 10, 11, 12, 13, 14

КИРОВСТАТ

**ЭЛЕКТРИЧЕСКАЯ ЭНЕРГИЯ, ГОРЯЧАЯ ВОДА,
ХОЛОДНАЯ ВОДА, ПРИРОДНЫЙ ГАЗ**
(на одного проживающего)



**ТЕПЛОВАЯ
ЭНЕРГИЯ**
(на 1 м² общей площади)

ОБЪЕМ (КОЛИЧЕСТВО) ПОТРЕБЛЕННОГО
ЭНЕРГЕТИЧЕСКОГО РЕСУРСА

ЧИСЛО ПРОЖИВАЮЩИХ В
МНОГОКВАРТИРНЫХ ДОМАХ

ОБЪЕМ (КОЛИЧЕСТВО) ПОТРЕБЛЕННОГО
ЭНЕРГЕТИЧЕСКОГО РЕСУРСА

ОБЩАЯ ПЛОЩАДЬ ЖИЛЫХ ПОМЕЩЕНИЙ В
МНОГОКВАРТИРНЫХ ДОМАХ

К проживающим относятся:

- НАНИМАТЕЛИ ЖИЛЫХ ПОМЕЩЕНИЙ;
- ЧЛЕНЫ ЖИЛИЩНЫХ И ЖИЛИЩНО-СТРОИТЕЛЬНЫХ КООПЕРАТИВОВ;
- СОБСТВЕННИКИ ЖИЛЬЯ (НЕЗАВИСИМО ОТ ВОЗРАСТА) И ЧЛЕНЫ ИХ СЕМЕЙ, ПРОЖИВАЮЩИЕ В ЖИЛИЩНОМ ФОНДЕ.

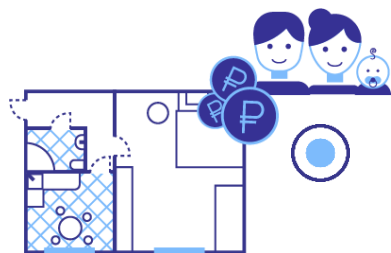
Не учитываются в числе проживающих лица:

- ВРЕМЕННО ВЫБЫВШИЕ С ДАННОЙ ПЛОЩАДИ НА СРОК СВЫШЕ 6 МЕСЯЦЕВ (УЧАЩИЕСЯ ВУЗОВ, ПТУ, ПРИЗВАННЫЕ НА СЛУЖБУ И ДРУГИЕ);
- ЛИЦА, ПРОЖИВАЮЩИЕ В ДЕТСКИХ ДОМАХ, ПАНСИОНАТАХ, ИНТЕРНАТАХ, ДОМАХ ДЛЯ ПРЕСТАРЕЛЫХ, В СТУДЕНЧЕСКИХ ОБЩЕЖИТИЯХ И ОБЩЕЖИТИЯХ РАБОЧИХ И СЛУЖАЩИХ.

ОБЩАЯ ПЛОЩАДЬ ЖИЛЫХ ПОМЕЩЕНИЙ В ОБСЛУЖИВАЕМОМ МНОГОКВАРТИРНОМ ДОМЕ ВКЛЮЧАЕТ ПЛОЩАДЬ ВСЕХ ЧАСТЕЙ ТАКИХ ПОМЕЩЕНИЙ, В ТОМ ЧИСЛЕ ПЛОЩАДЬ ПОМЕЩЕНИЙ ВСПОМОГАТЕЛЬНОГО ИСПОЛЬЗОВАНИЯ, ПРЕДНАЗНАЧЕННЫХ ДЛЯ УДОВЛЕТВОРЕНИЯ ГРАЖДАНАМИ БЫТОВЫХ И ИНЫХ НУЖД, СВЯЗАННЫХ С ИХ ПРОЖИВАНИЕМ В ЖИЛОМ ПОМЕЩЕНИИ (ИСКЛЮЧАЮТСЯ: БАЛКОН, ЛОДЖИЯ, ВЕРАНДА, ТЕРРАСА)

ДОЛЯ НАСЕЛЕНИЯ, ПОЛУЧИВШЕГО ЖИЛЫЕ ПОМЕЩЕНИЯ И УЛУЧШИВШЕГО ЖИЛИЩНЫЕ УСЛОВИЯ

строка 20



ЧИСЛЕННОСТЬ НАСЕЛЕНИЯ, ПОЛУЧИВШЕГО ЖИЛЫЕ ПОМЕЩЕНИЯ
И УЛУЧШИВШЕГО ЖИЛИЩНЫЕ УСЛОВИЯ, ЧЕЛОВЕК

ОБЩАЯ ЧИСЛЕННОСТЬ НАСЕЛЕНИЯ, СОСТОЯЩЕГО НА УЧЕТЕ В КАЧЕСТВЕ
НУЖДАЮЩЕГОСЯ В ЖИЛЫХ ПОМЕЩЕНИЯХ, ЧЕЛОВЕК

ЧИСЛИТЕЛЬ

данные отражаются
В ЦЕЛОМ ЗА ГОД

численность населения,
получившего жилые помещения
и улучшившего жилищные
условия, состоящие на учете в
качестве нуждающихся в жилье

численность населения,
получивших жилые помещения
по договорам социального
найма, не состоящие на учете в
качестве нуждающихся в жилье

ЗНАМЕНАТЕЛЬ

данные отражаются
НА КОНЕЦ ПРОШЛОГО ГОДА

общая численность населения,
состоящего на учете в качестве
нуждающегося в жилых
помещениях

ПРИМЕР РАСЧЕТА ПОКАЗАТЕЛЯ: «ДОЛЯ НАСЕЛЕНИЯ ПОЛУЧИВШЕГО ЖИЛЫЕ ПОМЕЩЕНИЯ И УЛУЧШИВШЕГО ЖИЛИЩНЫЕ УСЛОВИЯ»

строка 20

СОСТОЯЛИ НА УЧЕТЕ ДЛЯ УЛУЧШЕНИЯ ЖИЛИЩНЫХ УСЛОВИЙ (НА КОНЕЦ ПРОШЛОГО ГОДА) **340** человек

УЛУЧШИЛИ ЖИЛИЩНЫЕ УСЛОВИЯ (В ТЕЧЕНИИ ГОДА)

СОСТОЯЩИЕ НА УЧЕТЕ **10** человек
НЕ СОСТОЯЩИЕ НА УЧЕТЕ **5** семей



- 1 СЕМЬЯ **5** человек
- 2 СЕМЬЯ **2** человека
- 3 СЕМЬЯ **3** человека
- 4 СЕМЬЯ **1** человек
- 5 СЕМЬЯ **4** человека

ЧИСЛЕННОСТЬ ЧЕЛОВЕК УЛУЧШИВШИХ ЖИЛИЩНЫЕ УСЛОВИЯ:

СОСТОЯЩИЕ НА УЧЕТЕ + НЕ СОСТОЯЩИЕ НА УЧЕТЕ

$$10 + 15 = 25 \text{ человек}$$

ДОЛЯ НАСЕЛЕНИЯ, ПОЛУЧИВШЕГО ЖИЛЫЕ ПОМЕЩЕНИЯ И УЛУЧШИВШИХ ЖИЛИЩНЫЕ УСЛОВИЯ:

ЧИСЛЕННОСТЬ НАСЕЛЕНИЯ, ПОЛУЧИВШЕГО ЖИЛЫЕ ПОМЕЩЕНИЯ И УЛУЧШИВШЕГО ЖИЛИЩНЫЕ УСЛОВИЯ

* 100%

ЧИСЛЕННОСТЬ НАСЕЛЕНИЯ, СОСТОЯЩЕГО НА УЧЕТЕ В КАЧЕСТВЕ НУЖДАЮЩЕГОСЯ В ЖИЛЫХ ПОМЕЩЕНИЯХ

$$\frac{25}{340} * 100\% = 7,4\%$$

ДОЛЯ НАЛОГОВЫХ И НЕНАЛОГОВЫХ ДОХОДОВ МЕСТНОГО БЮДЖЕТА В ОБЩЕМ ОБЪЕМЕ СОБСТВЕННЫХ ДОХОДОВ БЮДЖЕТА МУНИЦИПАЛЬНОГО ОБРАЗОВАНИЯ (БЕЗ УЧЕТА СУБВЕНЦИЙ)

строка 23

КИРОВСТАТ



ОБЪЕМ НАЛОГОВЫХ И НЕНАЛОГОВЫХ ДОХОДОВ
(ЗА ИСКЛЮЧЕНИЕМ ПОСТУПЛЕНИЙ НАЛОГОВЫХ ДОХОДОВ
ПО ДОПОЛНИТЕЛЬНЫМ НОРМАТИВАМ ОТЧИСЛЕНИЙ)

* **100%**

ОБЪЕМ СОБСТВЕННЫХ ДОХОДОВ МУНИЦИПАЛЬНОГО ОБРАЗОВАНИЯ



- В ОБЪЕМ НАЛОГОВЫХ И НЕНАЛОГОВЫХ ДОХОДОВ НЕ ВКЛЮЧАЮТСЯ БЕЗВОЗМЕЗДНЫЕ ПОСТУПЛЕНИЯ

ДОЛЯ ПРОСРОЧЕННОЙ КРЕДИТОРСКОЙ ЗАДОЛЖЕННОСТИ ПО ОПЛАТЕ ТРУДА МУНИЦИПАЛЬНЫХ УЧРЕЖДЕНИЙ В ОБЩЕМ ОБЪЕМЕ РАСХОДОВ МУНИЦИПАЛЬНОГО ОБРАЗОВАНИЯ НА ОПЛАТУ ТРУДА (ВКЛЮЧАЯ НАЧИСЛЕНИЯ НА ОПЛАТУ ТРУДА)

КИРОВСТАТ

строка 24



ПРОСРОЧЕННАЯ КРЕДИТОРСКАЯ ЗАДОЛЖЕННОСТЬ ПО ОПЛАТЕ ТРУДА
(ВКЛЮЧАЯ НАЧИСЛЕНИЯ НА ОПЛАТУ ТРУДА)

* 100%

ОБЪЕМ РАСХОДОВ МУНИЦИПАЛЬНОГО ОБРАЗОВАНИЯ НА ОПЛАТУ
ТРУДА (ВКЛЮЧАЯ НАЧИСЛЕНИЯ НА ОПЛАТУ ТРУДА)
ПО СОСТОЯНИЮ НА КОНЕЦ ГОДА

□ ПРИ РАСЧЕТЕ УЧИТЫВАЮТСЯ ВСЕ ТИПЫ МУНИЦИПАЛЬНЫХ УЧРЕЖДЕНИЙ:

- АВТОНОМНЫЕ
- БЮДЖЕТНЫЕ
- КАЗЕННЫЕ



3

Способы предоставления информации





- система Web-сбора - <https://websbor.rosstat.gov.ru/online>
- через специализированного оператора связи

В соответствии с **Федеральным законом от 30 декабря 2020 г. № 500-ФЗ** первичные статистические данные по формам федерального статистического наблюдения предоставляются в форме **электронного документа, подписанного электронной подписью**. Первичные статистические данные, предоставленные на бумажном носителе, не будут считаться фактом их предоставления, а действия респондента будут иметь признаки административного правонарушения, установленного **ст. 13.19 КоАП РФ**.

ВСЮ ИНФОРМАЦИЮ О СТАТИСТИЧЕСКОЙ ОТЧЕТНОСТИ В ЭЛЕКТРОННОМ ВИДЕ ВЫ МОЖЕТЕ НАЙТИ НА ОФИЦИАЛЬНОМ САЙТЕ КИРОВСТАТА В РУБРИКЕ РЕСПОНДЕНТАМ / СТАТИСТИЧЕСКАЯ ОТЧЕТНОСТЬ В ЭЛЕКТРОННОМ ВИДЕ: <https://43.rosstat.gov.ru>

4

Контактная информация

По вопросам заполнения формы:

тел.(8332) 67-90-38

Торощина Мария Михайловна

E-mail: 43.toroshchinamm@rosstat.gov.ru

По вопросам технической поддержки
предоставления формы:

(8332) 37-67-50



ВСЮ ИНФОРМАЦИЮ ПО ФОРМЕ ВЫ МОЖЕТЕ НАЙТИ НА ОФИЦИАЛЬНОМ САЙТЕ КИРОВСТАТА

<https://43.rosstat.gov.ru> В РУБРИКЕ РЕСПОНДЕНТАМ\ ФОРМЫ СТАТИСТИЧЕСКОГО НАБЛЮДЕНИЯ\ ПЕРЕЧЕНЬ ФОРМ ФЕДЕРАЛЬНОГО СТАТИСТИЧЕСКОГО НАБЛЮДЕНИЯ\ ПРИЛОЖЕНИЕ К Ф. 1-МО